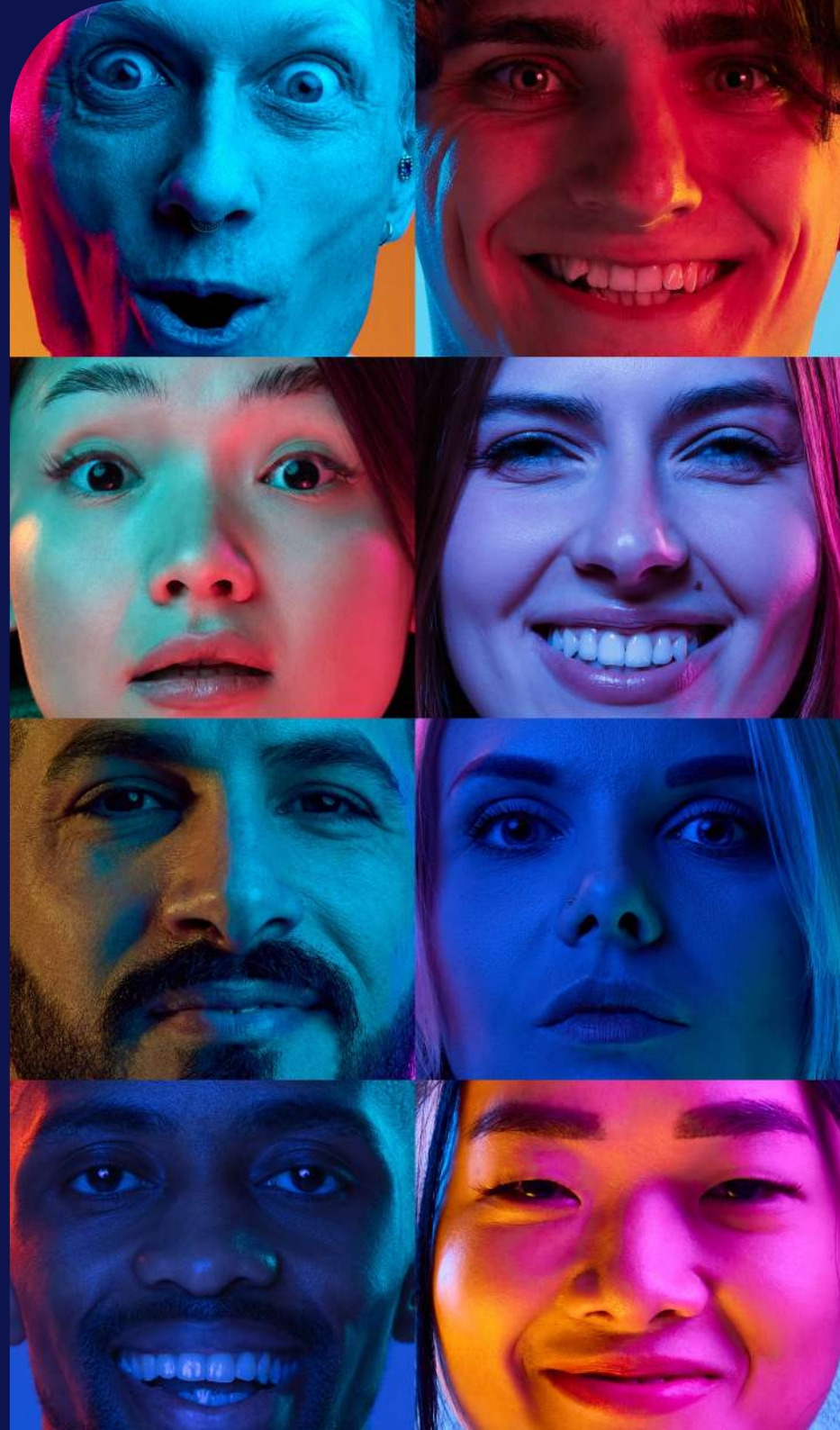


**GRAN**  
FACULDADE

PÓS-GRADUAÇÃO

# Pós-Graduação em Psicologia na Saúde





# Sumário

Por que estudar com o método GRAN de ensino? .....	3
Conheça nossa metodologia.....	4
Coordenação pedagógica .....	5
Psicologia na Saúde .....	6
Destaques do curso.....	6
Público-Alvo .....	7
Duração do curso .....	7
Matriz curricular .....	8
Conteúdo programático .....	9
FAQ do curso .....	11
Diferenciais tecnológicos .....	12
Ingresso .....	13

# POR QUE ESTUDAR COM O MÉTODO GRAN DE ENSINO?

Disciplinas produzidas em multiformatos, para proporcionar um estudo com mais agilidade, foco e rendimento.

Conteúdo útil para o mercado de trabalho, unindo a teoria à prática, de forma equilibrada, para você poder se desenvolver como um profissional completo e requisitado.

Equipe didática, com professores renomados que oferecem conteúdos alinhados às práticas de mercado, exatamente como você precisa para impulsionar sua carreira.

Plataforma de ensino que acelera o seu aprendizado, por meio de recursos intuitivos e ferramentas tecnológicas, para você estudar no seu ritmo, a qualquer hora e em qualquer lugar, mesmo sem internet.

Certificado emitido por uma instituição reconhecida com nota máxima no MEC.

Valores que cabem no seu bolso, para você estudar o que quer, não o que dá.

Ferramentas de inclusão e acessibilidade para que pessoas que possuam alguma necessidade especial tenham a oportunidade de cursar uma pós-graduação EaD.

EdTech que você já conhece e que é referência em ensino e tecnologia, recomendada por mais de 2 milhões de alunos.

# CONHEÇA NOSSA METODOLOGIA

Cursos 100% EaD  
compostos por três  
módulos, liberados  
progressivamente a cada  
60 dias.

Avaliação feita por disciplina  
no sistema de provas da Gran  
Faculdade, com sistema de notas  
em valores numéricos, numa escala  
de 0 (zero) a 100 (cem) pontos,  
considerando-se aprovado aquele  
que alcançar a nota mínima de 70  
(setenta) pontos.

Disciplinas multiformatos,  
com videoaulas, aulas  
interativas ao vivo, *slides* e  
artigos acadêmicos.

Trabalho de Conclusão de Curso  
opcional, conforme Resolução CNE/  
CES n. 01, de 06 de abril de 2018.



# COORDENAÇÃO PEDAGÓGICA



**Prof. Felipe Miranda Barbosa**  
Coordenador

Psicólogo há 11 anos, possui graduação em Psicologia pela FEMPAR (2012), Mestrado em Psicologia (ênfase em Psicologia Forense) pela UTP (2015), Especialização em Psicologia Clínica - Análise do Comportamento pela USP (2018) e Especialização em Neuropsicologia pela FAE (2020) e Pós-Graduando em MBA de Liderança de Alta Performance (Unicuritiba, 2024). Atualmente é Coordenador do curso de Psicologia da GRAN Faculdade, Psicólogo Clínico e Neuropsicólogo Autônomo e Professor de Graduação nos cursos de Psicologia, Criminologia e Direito. Foi Coordenador do Curso de Psicologia da FESP e da UNIANDRADE. Parecerista do Prêmio Silvia Lane no ano de 2017 e do Guia do Estudante em 2017 e 2018 e Guia da Faculdade de 2019 até o momento. Atuou durante 7 anos em Instituição de Longa Permanência de Idosos (ILPI), é supervisor de psicologia clínica na Análise do Comportamental há 6 anos, além de professor de graduação em diferentes regiões do estado do Paraná, entre instituições particulares e públicas há 9 anos, sendo supervisor de estágio em todos os níveis de graduação, entre elas na prática clínica. É autor de livros e artigos na área de Psicologia Forense, Saúde e Clínica, professor de Pós-Graduação na área de Psicologia Clínica e Análise do Comportamento em diferentes instituições.

# PSICOLOGIA NA SAÚDE



A formação em Psicologia da Saúde visa capacitar os profissionais sobre a necessidade de acompanhar a evolução dos conceitos, dos tratamentos, das diversas situações, dos diferentes ciclos de vida, das diversas identidades, para poder proporcionar à atuação dos profissionais da Psicologia, e de formações na área da saúde e de atuações comunitárias.

Outra demanda contemplada é o preparo dos discentes para provas de concursos públicos e a simultânea aquisição de titulação, quer requerida para investidura em cargos, quer útil para melhorar a classificação do candidato.

## DESTAQUES DO CURSO

Capacitar profissionais para atuar com Psicologia nas diversas áreas da saúde, mediante a aquisição de competências técnicas, práticas e a compreensão da evolução e da dinâmica da saúde e da doença ao longo da história, além da importância de trabalhar dentro do contexto particular dos indivíduos, famílias, grupos e comunidades

Capacitar o aluno para atuar como especialista em Psicologia na saúde nos diversos estabelecimentos de assistência à saúde, públicos ou privados

Diferencial para concursos públicos e residências multiprofissionais, tanto como instrumento de preparação quanto de titulação, às vezes exigida e sempre computada

Subsídios suficientes para que os discentes sejam capazes de ministrar disciplinas em cursos de Graduação e preparatórios para Concursos e Residências



## PÚBLICO-ALVO

Bacharéis e tecnólogos em geral. Profissionais com graduação em Psicologia que desejem aprofundar seus conhecimentos em Psicologia na Saúde.

## DURAÇÃO DO CURSO

O curso de Psicologia na Saúde tem duração de 6 (seis) a 18 (dezoito) meses. É ofertado na modalidade EaD com o uso das melhores tecnologias do mercado das *EdTechs*.

# MATRIZ CURRICULAR

	Unidade Curricular	Carga Horária
01	Saúde Mental e Saúde Pública	25 h
03	Conceitos Fundamentais da Psicologia da Saúde	55 h
05	Fundamentos Psicoterapêuticos na Atuação Junto às Políticas de Saúde	30 h
06	Avaliação, Diagnóstico e Documentos Produzidos pelo Psicólogo	30 h
07	Psicologia da Saúde no Ciclo Vital	50 h
08	Psicologia da Saúde e a Vida Moderna	25 h
09	Atuação do Psicólogo da Saúde no SUS	90 h
10	Atuação do Psicólogo da Saúde com Populações Específicas	65 h
	<b>TOTAL DAS DISCIPLINAS</b>	<b>370 h/a</b>
	<b>Trabalho de Conclusão de Curso (OPCIONAL)</b>	<b>40h/a</b>
	<b>TOTAL DO CURSO</b>	<b>410 h/a</b>

# CONTEÚDO PROGRAMÁTICO

Conteúdo Programático do Curso	
Disciplina	Conteúdo
<b>SAÚDE MENTAL E SAÚDE PÚBLICA</b>	História da Psiquiatria e Saúde Mental. Reforma Psiquiátrica no Brasil e no mundo. Legislação em Saúde Mental. Políticas Públicas de Saúde Mental. Modelos de Atenção em Saúde Mental Centros de Atenção Psicossocial. Residenciais Terapêuticos. Acompanhamento Terapêutico. Plano Terapêutico individual. Profissional de Referência. Atuação do enfermeiro em psiquiatria e saúde mental. Cuidados diretos e específicos de Enfermagem Psiquiátrica. Assistência de Enfermagem nos transtornos mentais específicos. Prescrição de enfermagem ao paciente psiquiátrico.
<b>CONCEITOS FUNDAMENTAIS DA PSICOLOGIA DA SAÚDE</b>	Construção histórica do conceito de saúde. Modelo Biomédico X Modelo de cuidado Integral. Condicionantes e determinantes psicossociais para a saúde. Histórico da Psicologia da saúde no mundo e no Brasil: história e inserção dos serviços de psicologia. Níveis de intervenção em Psicologia da Saúde. Ética e Bioética. Promoção, prevenção, manutenção e reabilitação psicológica nos níveis de atenção da saúde. Políticas Públicas e leis que garantem a atuação da Psicologia da saúde e hospitalar. Gestão em Psicologia da Saúde – Sistematização do serviço nos diferentes níveis de atenção. Gestão em Psicologia da Saúde – Elaboração de Documentos Institucionais, construção de Indicadores. Trabalho em Equipes Multi, Inter e Transdisciplinares. Trabalho psicológico com a tríade – paciente, família e equipe. Impactos psicossociais do diagnóstico clínico. Comunicação de más notícias – Protocolos e atuações psicológicas. Estilos de Enfrentamento Psicológico. Educação para a saúde- avaliação e intervenção sobre a compreensão do adoecimento e tratamento. Fatores Psicológicos e Adesão ao tratamento. Avaliação e Manejo da dor. Acompanhamento às doenças agudas. Acompanhamento às doenças crônicas. Cuidados Paliativos (história, conceitos, atuação em equipe). Cuidados Paliativos (atuação do psicólogo com o paciente e família). Comunicação de notícias difíceis. Atendimento ao luto (preparação para óbito, atendimento ao óbito imediato). Atendimento ao luto (acompanhamento familiar pós óbito em diferentes contextos).
<b>CONCEITOS FUNDAMENTAIS DA PSICOLOGIA DA SAÚDE</b>	Intervenção em crise (conceitos, conhecimento da Rede de Atenção a Urgência e Emergência). Intervenção em crise (atuação do psicólogo junto à equipe e intervenções específicas do psicólogo). Avaliação do Risco de suicídio e manejo em prevenção ao suicídio. Pesquisa em Psicologia da saúde e Hospitalar (questões éticas). Pesquisa em Psicologia da saúde e Hospitalar (modelos de pesquisas: estudos de caso, pesquisa empírica com pacientes e familiares, revisão sistemática).

<b>FUNDAMENTOS PSICOTERAPÊUTICOS NA ATUAÇÃO JUNTO ÀS POLÍTICAS DE SAÚDE</b>	Dinâmica do funcionamento psíquico. Determinantes socioculturais. Clínica da Subjetividade. O Psicólogo na Atuação Clínica. Abordagens terapêuticas. Teorias e Técnicas Psicoterápicas.
<b>AValiação, DIAGNÓSTICO E DOCUMENTOS PRODUZIDOS PELO PSICÓLOGO</b>	Avaliação psicológica e psicodiagnóstico: Objetivos e Tipos; Fundamentos e conceitos. Instrumentos (testes, entrevistas, estudo de caso). Critérios de seleção, avaliação e interpretação de resultados. Técnicas de entrevista. Resolução CFP 06/2019. Tipos de documentos psicológicos (relatório, parecer, laudo, atestado).
<b>PSICOLOGIA DA SAÚDE NO CICLO VITAL</b>	Psicologia da Saúde na Infância. Psicologia da Saúde na Adolescência. Psicologia da Saúde da Mulher (cis, trans, gestante, negra, indígena). Psicologia da Saúde do Homem (cis, trans, negro, indígena). Psicologia da Saúde do Idoso.
<b>PSICOLOGIA DA SAÚDE E A VIDA MODERNA</b>	Impactos psicossociais da vida moderna na saúde mental. Redes sociais e as relações sociais. Conceitos de bem-estar e felicidade na sociedade moderna e suas implicações sobre a saúde mental. Conflitos, guerras e migração – a perda e a necessidade de reconstrução da identidade. Comportamentos antissociais e violência – a agressividade no cotidiano das relações humanas. Sociedade de consumo e relações de consumo – os vínculos afetivos e o valor humano na cultura do “like/dislike”. Atuação da Psicologia na pandemia da COVID-19. A importância do lazer para a saúde mental.
<b>ATUAÇÃO DO PSICÓLOGO DA SAÚDE NO SUS</b>	Formação do Psicólogo da Saúde e Inserção no SUS. Atuação da Psicologia no SUS. Psicologia da Saúde para a Família. Atenção Psicossocial em Saúde Mental. Garantia dos Direitos de Cidadania aos Portadores de Sofrimento Psíquico. Empoderamento dos usuários da saúde mental: autonomia e participação ativa. Psicologia da Saúde Comunitária e dos grupos. Psicologia das Emergências e Desastres. Práticas do psicólogo no contexto hospitalar. Desafios para o fortalecimento da Psicologia no SUS.
<b>ATUAÇÃO DO PSICÓLOGO DA SAÚDE COM POPULAÇÕES ESPECÍFICAS</b>	Psicologia da Saúde para a População Negra e Indígena. Psicologia da Saúde com pessoas LGBTQIA+. Psicologia da Saúde no Trabalho e para o trabalhador. Psicologia da Saúde em condições especiais de cuidado (transtornos mentais, deficiências, autismo). Psicologia da Saúde com populações em situação de risco social (pessoas em situação de rua, usuários de drogas, adolescentes em conflito com a lei, pessoas privadas de liberdade).

# FAQ DO CURSO

## O curso de Pós-Graduação em Psicologia na Saúde é EaD?

Sim. Nosso curso é EaD, com aulas, materiais de apoio e avaliações disponibilizadas no nosso Ambiente Virtual de Aprendizagem (AVA).

## O curso de Pós-Graduação em Psicologia na Saúde é um curso de Pós-Graduação *Lato Sensu*. O que isso significa?

As pós-graduações *lato sensu* compreendem programas de especialização e incluem os cursos designados como MBA (*Master Business Administration*). Com duração mínima de 360 horas, ao final do curso, o aluno obterá certificado. Ademais, são abertos a candidatos diplomados em cursos superiores e que atendam às exigências das instituições de ensino.

## Preciso realizar Trabalho de Conclusão de Curso (TCC)?

A realização de TCC é opcional, conforme Resolução CNE/CES n. 01, de 06 de abril de 2018.

## O curso de Pós-Graduação em Psicologia na Saúde é autorizado pelo MEC?

Sim. Todos os cursos do Gran Centro Universitário são autorizados pelo Ministério da Educação (MEC).

## É possível aproveitar unidades curriculares cursadas anteriormente?

Sim, você pode aproveitar unidades curriculares de disciplinas cursadas ou em curso na pós-graduação da Gran Faculdade. Para isso, é necessário ter obtido aprovação na disciplina que deseja aproveitar e ter finalizado o módulo que a contempla.

## O curso conta com calendário de atividades e avaliações?

Sim. O calendário de programações, com as respectivas datas previstas, está disponível no Ambiente Virtual de Aprendizagem (AVA).

## DIFERENCIAIS TECNOLÓGICOS

Videoaulas, aulas interativas, artigos acadêmicos, audioaulas e muito mais para você estudar do seu jeito, no seu próprio ritmo.

Secretaria acadêmica virtual: o atendimento à distância de um clique.

Ambiente Virtual de Aprendizagem inovador para estudar de onde e quando quiser, por computador, *tablet*, TV, celular.

*Download* de materiais para estudo *offline*. Assim você estuda até mesmo nos seus momentos *off*.

*App* compatível com iOS e Android para você estudar sem distrações.

*Player* de videoaulas similar ao do YouTube, com legendas, tela escura, anotações e muito mais.

Gran Audiobooks: milhares de audiolivros disponíveis para você.



# INGRESSO

A Pós-Graduação evoluiu, e o seu jeito de estudar também! Ter você com a gente nesta jornada de aprendizagem será sensacional.

Comece hoje sua Pós-Graduação e venha conosco revolucionar a educação no Brasil!



Você a poucos



passos de muitos

futuros

[gran.com.br](https://gran.com.br)

