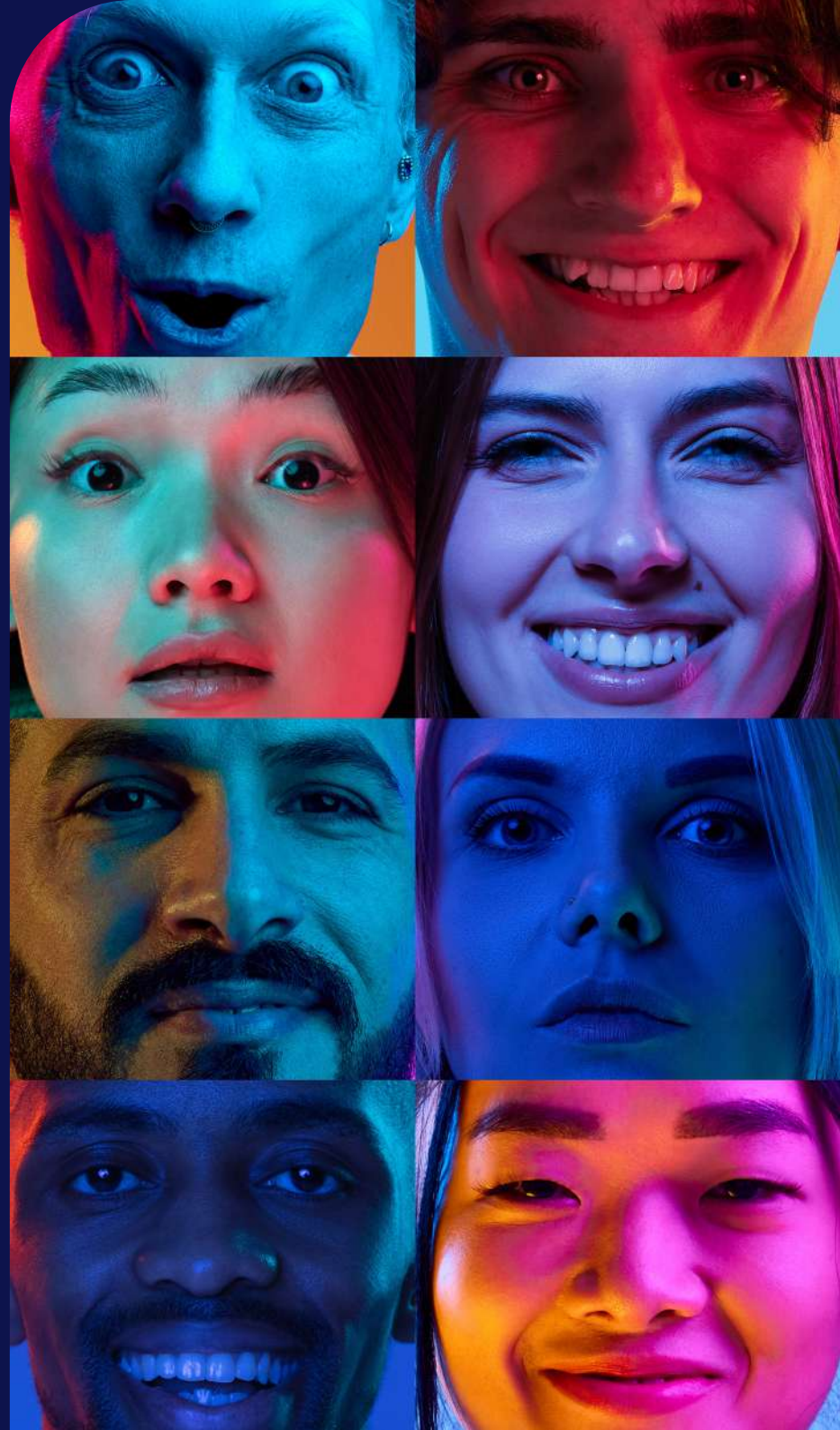


GRAN
FACULDADE

PÓS-GRADUAÇÃO

Pós-Graduação em
Docência do
Ensino Superior
Lato Sensu





Sumário

Por que estudar com o método GRAN de ensino?	3
Conheça nossa metodologia.....	4
Coordenação pedagógica	5
DOCÊNCIA DO ENSINO SUPERIOR	6
Destaques do curso.....	6
Público-alvo	7
Duração do curso	7
Matriz curricular	8
Conteúdo programático	9
FAQ do curso	11
Diferenciais tecnológicos	12
Ingresso	13

POR QUE ESTUDAR COM O MÉTODO GRAN DE ENSINO?

Disciplinas produzidas em multiformatos, para proporcionar um estudo com mais agilidade, foco e rendimento.

Conteúdo útil para o mercado de trabalho, unindo a teoria à prática, de forma equilibrada, para você poder se desenvolver como um profissional completo e requisitado.

Equipe didática, com professores renomados que oferecem conteúdos alinhados às práticas de mercado, exatamente como você precisa para impulsionar sua carreira.

Plataforma de ensino que acelera o seu aprendizado, por meio de recursos intuitivos e ferramentas tecnológicas, para você estudar no seu ritmo, a qualquer hora e em qualquer lugar, mesmo sem internet.

Certificado emitido por uma instituição reconhecida com nota máxima no MEC.

Valores que cabem no seu bolso, para você estudar o que quer, não o que dá.

Ferramentas de inclusão e acessibilidade para que pessoas com alguma necessidade especial tenham a oportunidade de cursar uma pós-graduação EaD.

EdTech que você já conhece e que é referência em ensino e tecnologia, recomendada por mais de 2 milhões de alunos.

CONHEÇA NOSSA METODOLOGIA

Cursos 100% EaD
compostos por três
módulos, liberados
progressivamente a cada
60 dias.

Avaliação feita por disciplina
no sistema de provas da Gran
Faculdade, com sistema de notas
em valores numéricos, numa escala
de 0 (zero) a 100 (cem) pontos,
considerando-se aprovado aquele
que alcançar a nota mínima de 70
(setenta) pontos.

Disciplinas multiformatos,
com videoaulas, aulas
interativas ao vivo, slides e
artigos acadêmicos.

Trabalho de Conclusão de Curso
opcional, conforme Resolução CNE/
CES n. 01, de 06 de abril de 2018.



COORDENAÇÃO PEDAGÓGICA



Deise Leia Farias Hofmeister
Coordenadora

Doutora em Administração pela Universidade Positivo (2022) com ênfase em Gestão do Ensino Superior e Profissional, mestra em Administração (2013), graduada em Pedagogia pela Universidade Federal do Paraná (1998), especialista em Pedagogia Empresarial pela Universidade Tuiuti do Paraná (2000). Sou docente da graduação e pós-graduação voltadas para os cursos de Educação e Gestão. Atuo como coordenadora pedagógica da graduação e pós-graduação no Centro Universitário Gran e coordeno o curso de Pedagogia. Também desenvolvo projetos e trabalhos como designer educacional e consultora na área de Educação e Desenvolvimento Profissional. Minha experiência na área de Educação evidencia a gestão escolar, envolvendo principalmente os seguintes temas: coordenação e gestão, ensino superior, formação docente, educação profissional e cursos técnicos.

DOCÊNCIA DO ENSINO SUPERIOR



Este curso tem como objetivo o desenvolvimento de competências e habilidades para o trabalho no campo educacional em instituições de educação superior. O perfil do profissional em formação é voltado para que ele entenda as questões da educação atual, metodologias ativas, da andragogia e das ferramentas tecnológicas para potencializar as aprendizagens, sem se afastar do perfil de planejamento, pesquisa e organização do trabalho docente.

DESTAQUES DO CURSO

Promover a reflexão sobre a função do professor do ensino superior e seus desdobramentos para a formação de professores da educação básica.

Identificar as influências da legislação educacional e o contexto sócio-histórico e educacional na articulação com as políticas públicas para a formação docente no ensino superior.

Analisar as abordagens teóricas às diversas tendências da orientação educacional sobre o papel social, político, ético e estético para a formação de professores na unidade entre teoria-prática.

Articular a base da formação docente aos elementos da indissociabilidade entre ensino-pesquisa-extensão.



PÚBLICO-ALVO

Pedagogos, administradores escolares, supervisores escolares, orientadores educacionais, professores e profissionais de áreas afins que tenham interesse em desenvolver-se em suas capacidades profissionais na educação.

DURAÇÃO DO CURSO

O curso de Docência do Ensino Superior tem duração de seis (6) a dezoito (18) meses. Ofertado na modalidade EaD com o uso das melhores tecnologias do mercado das EdTechs.

MATRIZ CURRICULAR

	Unidade Curricular	Carga Horária
01	Legislação Educacional	30h
02	Organização e Gestão Escolar	40h
03	Organização do Trabalho Pedagógico e Institucional	65h
04	Tecnologias da Informação e Comunicação	30h
05	História e Política do Ensino Superior	25h
06	Currículo e Legislação no Ensino Superior	25h
07	Didática do Ensino Superior	30h
08	Métodos e Técnicas no Ensino para Adultos	25h
09	O Plano de Trabalho Docente no Ensino Superior	20h
10	Psicologia do Desenvolvimento e da Aprendizagem para Adultos	30h
11	Pesquisa e Avaliação no Ensino Superior	30h
12	Tecnologias da Informação e da Comunicação Aplicadas à Educação Superior Presencial e EaD	20h
13	Educação Inclusiva no Ensino Superior	25h
14	Metodologias Ativas no Ensino Superior	20h
TOTAL DAS DISCIPLINAS		415 h/a
Trabalho de Conclusão de Curso (OPCIONAL)		40 h/a
TOTAL DO CURSO		455 h/a

CONTEÚDO PROGRAMÁTICO

Conteúdo Programático do Curso	
Disciplina	Conteúdo
LEGISLAÇÃO EDUCACIONAL	Aspectos gerais do direito educacional. Educação na Constituição Federal. Lei de Diretrizes e Bases da Educação Nacional (Lei n. 4.024/1961, Lei n. 5.692/1971 e Lei n. 9.394/1996). Diretrizes Curriculares Nacionais da Educação Básica. Base Nacional Comum Curricular.
ORGANIZAÇÃO E GESTÃO ESCOLAR	Gestão democrática. Órgãos colegiados. Equipe gestora. Projeto político pedagógico e regimento escolar. Liderança. Tipos de liderança.
ORGANIZAÇÃO DO TRABALHO PEDAGÓGICO E INSTITUCIONAL	Articulação entre todos os elementos da prática educativa. Do planejamento à avaliação escolar. Adequação do ensino à realidade do educando. Contexto social reconhecendo a função da escola. Abordagens epistemológicas do conhecimento. Planejamento escolar. Avaliação escolar. Componentes do processo ensino-aprendizagem. Didática. Projetos político-pedagógicos: construção coletiva. Práticas interdisciplinares.
TECNOLOGIAS DA INFORMAÇÃO E COMUNICAÇÃO	Reconhecimento do desenvolvimento educacional. Necessidade de adequação da escola e dos profissionais. Adequação aos demais componentes do processo ensino-aprendizagem. Normas e regulação da educação a distância. Globalização e sociedade da informação. História e evolução das tecnologias de comunicação. Formas e componentes da comunicação. Ensino a distância. Inserção das tecnologias no processo ensino-aprendizagem. Impacto das novas tecnologias da informação na educação. Formação continuada.
HISTÓRIA E POLÍTICA DO ENSINO SUPERIOR	Histórico da educação superior no Brasil. Interrelações dos contextos histórico, político e social da educação superior brasileira.
CURRÍCULO E LEGISLAÇÃO NO ENSINO SUPERIOR	O currículo no ensino superior, seus desdobramentos e perspectivas gerais. Bases legais do ensino superior, documentos normativos e suas interrelações.

DIDÁTICA DO ENSINO SUPERIOR	A pesquisa como elemento estruturante na formação de professores e sua ação no ensino superior. O processo formativo do docente universitário. Perspectivas epistemológicas, ética e desenvolvimento de pesquisas no ensino superior.
MÉTODOS E TÉCNICAS NO ENSINO PARA ADULTOS	Metodologias ativas de aprendizagem: pressupostos e fundamentos. Metodologias ativas: diferentes propostas, suportes e gêneros educacionais que possibilitam a interação dos estudantes. Territórios educativos para além da sala de aula. As estratégias de avaliação de aprendizagem no contexto da aprendizagem ativa.
O PLANO DE TRABALHO DOCENTE NO ENSINO SUPERIOR	Princípios metodológicos da organização do trabalho pedagógico no ensino superior. Planejamento educacional: tipos, características, componentes básicos limites e possibilidades. Projetos educativos. Avaliação do ensino e da aprendizagem.
PSICOLOGIA DO DESENVOLVIMENTO E DA APRENDIZAGEM PARA ADULTOS	Desenvolvimento biopsicossocial dos adultos. O processo de aprendizagem de adultos, perspectivas e interrelações.
PESQUISA E AVALIAÇÃO NO ENSINO SUPERIOR	A avaliação no ensino superior, seus desdobramentos e perspectivas gerais. A avaliação e a formação de professores. A indissociabilidade ensino-pesquisa-extensão.
TECNOLOGIAS DA INFORMAÇÃO E DA COMUNICAÇÃO APLICADAS À EDUCAÇÃO SUPERIOR PRESENCIAL E EAD	Contextualização sobre o uso das tecnologias na sociedade contemporânea e os impactos na educação. Ferramentas tecnológicas para o ensino superior, perspectivas e desafios. O ensino a distância e suas relações com o ensino superior.
EDUCAÇÃO INCLUSIVA NO ENSINO SUPERIOR	A educação especial como modalidade de ensino transversal. O processo de ensino-aprendizagem para a educação inclusiva no ensino superior. Perspectivas de formação para a educação inclusiva e o papel do professor.
METODOLOGIAS ATIVAS NO ENSINO SUPERIOR	Metodologias ativas de aprendizagem: pressupostos e fundamentos. Metodologias ativas: diferentes propostas, suportes e gêneros educacionais que possibilitam a interação dos estudantes. Territórios educativos para além da sala de aula. As estratégias de avaliação de aprendizagem no contexto da aprendizagem ativa.

FAQ DO CURSO

O curso de pós-graduação em Docência do Ensino Superior é EaD?

Sim. Nosso curso é EaD, com aulas, materiais de apoio e avaliações disponibilizadas no nosso Ambiente Virtual de Aprendizagem (AVA).

O curso de pós-graduação em Docência do Ensino Superior é um curso *lato sensu*. O que isso significa?

As pós-graduações *lato sensu* compreendem programas de especialização e incluem os cursos designados como MBA (*Master Business Administration*). Com duração mínima de 360 horas, ao final do curso, o aluno obterá certificado. Ademais, são abertas a candidatos diplomados em cursos superiores e que atendam às exigências das instituições de ensino.

Preciso realizar Trabalho de Conclusão de Curso (TCC)?

A realização de TCC é opcional, conforme Resolução CNE/CES n. 01, de 06 de abril de 2018.

O curso de pós-graduação em Docência do Ensino Superior é autorizado pelo MEC?

Sim. Todos os cursos do Gran Centro Universitário são autorizados pelo Ministério da Educação (MEC).

É possível aproveitar unidades curriculares cursadas anteriormente?

Sim, você pode aproveitar unidades curriculares de disciplinas cursadas ou em curso na pós-graduação da Gran Faculdade. Para tal é necessário ter obtido aprovação na disciplina que deseja aproveitar e ter finalizado o módulo que a contempla.

O curso conta com calendário de atividades e avaliações?

Sim. O calendário de programações, com as respectivas datas previstas, está disponível no Ambiente Virtual de Aprendizagem (AVA).

DIFERENCIAIS TECNOLÓGICOS

Videoaulas, aulas interativas, artigos acadêmicos, audioaulas e muito mais para você estudar do seu jeito, no seu próprio ritmo.

Secretaria Acadêmica Virtual: o atendimento à distância de um clique.

Ambiente Virtual de Aprendizagem inovador para estudar de onde e quando quiser, por computador, *tablet*, TV, celular.

Download de materiais para estudo *offline*. Assim você estuda até mesmo nos seus momentos *off*.

App compatível com iOS e Android para você estudar sem distrações.

Player de videoaulas similar ao do YouTube, com legendas, tela escura, anotações e muito mais.

Gran Audiobooks: milhares de audiolivros disponíveis para você.



INGRESSO

A pós-graduação evoluiu, e o seu jeito de estudar também! Ter você com a gente nesta jornada de aprendizagem será sensacional.

Comece hoje sua pós-graduação e venha conosco revolucionar a educação no Brasil!



Você a poucos



passos de muitos

futuros

gran.com.br

