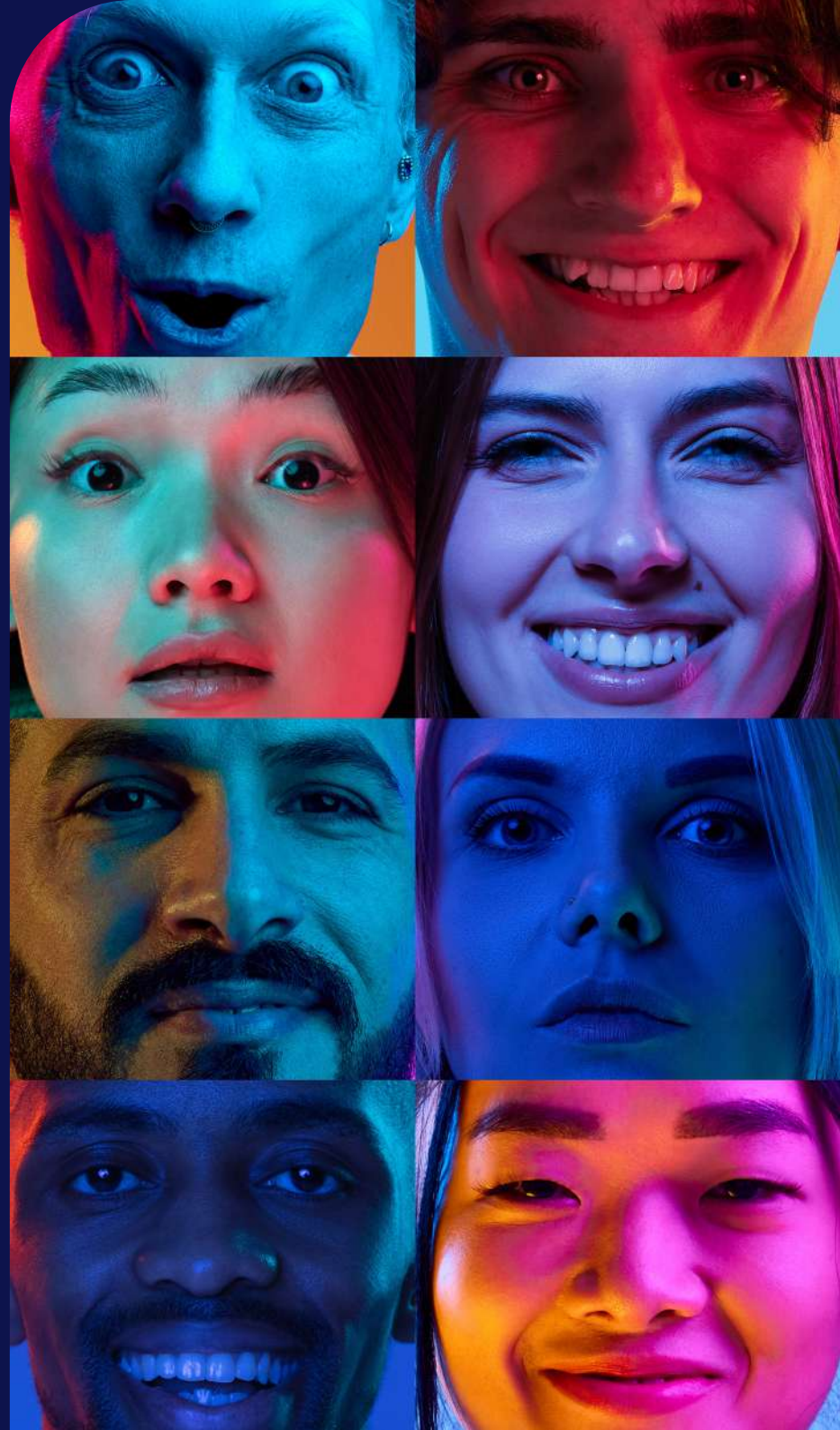


**GRAN**  
FACULDADE

PÓS-GRADUAÇÃO

**Pós-Graduação em  
MBA em Inteligência  
Artificial, Gestão  
e Negócios**





# Sumário

Por que estudar com o método GRAN de ensino? .....	3
Conheça nossa metodologia.....	4
Coordenação pedagógica .....	5
MBA em Inteligência Artificial, Gestão e Negócios.....	6
Destaques do curso.....	6
Público-alvo .....	7
Duração do curso .....	7
Matriz curricular .....	8
Conteúdo programático .....	9
FAQ do curso .....	11
Diferenciais tecnológicos .....	12
Ingresso .....	13

# POR QUE ESTUDAR COM O MÉTODO GRAN DE ENSINO?

Disciplinas produzidas em multiformatos, para proporcionar um estudo com mais agilidade, foco e rendimento.

Conteúdo útil para o mercado de trabalho, unindo a teoria à prática, de forma equilibrada, para você poder se desenvolver como um profissional completo e requisitado.

Equipe didática, com professores renomados que oferecem conteúdos alinhados às práticas de mercado, exatamente como você precisa para impulsionar sua carreira.

Plataforma de ensino que acelera o seu aprendizado, por meio de recursos intuitivos e ferramentas tecnológicas, para você estudar no seu ritmo, a qualquer hora e em qualquer lugar, mesmo sem internet.

Certificado emitido por uma instituição reconhecida com nota máxima no MEC.

Valores que cabem no seu bolso, para você estudar o que quer, não o que dá.

Ferramentas de inclusão e acessibilidade para que pessoas que possuam alguma necessidade especial tenham a oportunidade de cursar uma pós-graduação EaD.

EdTech que você já conhece e que é referência em ensino e tecnologia, recomendada por mais de 2 milhões de alunos.



# CONHEÇA NOSSA METODOLOGIA

Cursos 100% EaD  
compostos por três  
módulos, liberados  
progressivamente a cada  
60 dias.

Avaliação feita por disciplina  
no sistema de provas da Gran  
Faculdade, com sistema de notas  
em valores numéricos, numa escala  
de 0 (zero) a 100 (cem) pontos,  
considerando-se aprovado aquele  
que alcançar a nota mínima de 70  
(setenta) pontos.

Disciplinas multiformatos,  
com videoaulas, aulas  
interativas ao vivo, *slides* e  
artigos acadêmicos.

Trabalho de Conclusão de Curso  
opcional, conforme Resolução CNE/  
CES n. 01, de 06 de abril de 2018.



# COORDENAÇÃO PEDAGÓGICA



**Profª. Elaine Aparecida Schwab**  
Coordenadora

Mestre em Administração e Negócios pela PUC-RS. Bacharel em Administração e em Ciências Contábeis. Licenciada em Pedagogia e com especializações em Marketing, Fundamentos da Educação, Pesquisa Acadêmica e Científica na Prática Docente, e Metodologias Ativas de Aprendizagem e Integração de Tecnologias. Possui experiência como empreendedora no ramo alimentício ao fundar a empresa e marca Dieta e Sabor. Tem experiência profissional em grandes empresas e universidades corporativas nas áreas de gente, gestão e negócios. Desde 2012, atua como coordenadora de Cursos Superiores e do Núcleo de Inovação de Práticas Administrativas. Em 2022, assume a Coordenação de cursos do Ensino Superior da área de Gestão e Negócios do Gran Centro Universitário.

# MBA EM INTELIGÊNCIA ARTIFICIAL, GESTÃO E NEGÓCIOS



O MBA em Inteligência Artificial, Gestão e Negócios tem como objetivo geral formar profissionais capazes de utilizar a Inteligência Artificial como ferramenta estratégica para otimizar processos, tomar decisões com base em dados e promover a inovação dentro das organizações. O curso visa capacitar gestores a liderar a transformação digital, desenvolver soluções tecnológicas e integrar a IA nos diversos aspectos da gestão empresarial, desde a análise de mercado até a automação de operações. O programa proporciona aos alunos uma visão estratégica e prática da aplicação da IA, desenvolvendo competências para criar, implementar e gerir projetos que melhorem a eficiência organizacional e gerem valor competitivo em um cenário global dinâmico e disruptivo. Além disso, o curso prepara os profissionais para enfrentar os desafios éticos e sociais relacionados à implementação de novas tecnologias, promovendo práticas de negócios sustentáveis e responsáveis.

## DESTAQUES DO CURSO

**Estudos de Caso:** cada disciplina oferece estudos de caso práticos que permitirão aplicar e reforçar os conhecimentos adquiridos.

**RPGs Organizacionais:** mergulhe em simulações de RPG organizacionais, onde você poderá vivenciar cenários reais e tomar decisões estratégicas, garantindo uma experiência de aprendizado envolvente e interativa.

**GranChallenge:** um desafio que fará você se deparar com desafios instigantes que irão testar suas habilidades e conhecimentos, levando você a se superar e alcançar novos patamares de competência profissional.



## PÚBLICO-ALVO

Gestores, líderes de equipes, empreendedores, consultores, analistas e profissionais das áreas de tecnologia, inovação, marketing, finanças e recursos humanos.

## DURAÇÃO DO CURSO

O curso de MBA em Inteligência Artificial, Gestão e Negócios tem duração de 6 (seis) a 18 (dezoito) meses. É ofertado na modalidade EaD com o uso das melhores tecnologias do mercado das *EdTechs*.

# MATRIZ CURRICULAR

	Unidade Curricular	Carga Horária
01	Inteligência Artificial e Blockchain	35h
02	IA e o Cérebro Humano	35h
03	Mundo Digital, Cultura Maker e Inovação	35h
04	Tecnologias e Desenvolvimento de Soluções	35h
05	Tecnologias Avançadas em IA	35h
06	Criatividade, Inovações e Aplicações	35h
07	Governança Digital e de Dados	35h
08	Gestão e Governança em TI	35h
09	Cultura Data Driven	35h
10	Processo e Projeto de Business Intelligence	35h
11	Business Intelligence	35h
12	BI, Análises, Resultados e Decisões	35h
	<b>TOTAL DAS DISCIPLINAS</b>	<b>420 horas</b>
	<b>Trabalho de Conclusão de Curso (OPCIONAL)</b>	<b>40 horas</b>
	<b>TOTAL DO CURSO</b>	<b>460 horas</b>



# CONTEÚDO PROGRAMÁTICO

Conteúdo Programático do Curso	
Disciplina	Conteúdo
<b>INTELIGÊNCIA ARTIFICIAL E BLOCKCHAIN</b>	Introdução à Inteligência Artificial (IA): Conceitos. Evolução histórica. Busca cega. Busca heurística. Busca competitiva. Formalismos de representação do conhecimento. Introdução ao Blockchain: Blockchain (Distributed Ledger). Criptografia de chave pública. Hashing, Integridade e Segurança das Transações no Blockchain. Protocolos de Consenso (Proof-of-Work, Proof-of-Stake). Armazenamento na Blockchain e estrutura de dados Merkle Tree.
<b>IA E O CÉREBRO HUMANO</b>	Inteligência artificial: da ficção à realidade. Inteligência artificial: começo, meio e sem fim. O que é a Inteligência Artificial. Mente da Inteligência Artificial: como funciona.
<b>MUNDO DIGITAL, CULTURA MAKER E INOVAÇÃO</b>	Mundo digital (cibercultura, espaços digitais, gamificação, memes e mídias digitais): ensino digital – aprendizado e responsabilidades (gravações por área). Cibercultura e espaços digitais. Gamificação aplicada no processo de engajamento. Letramento digital. Mídias digitais: tipos, vantagens e como utilizá-las. Cultura maker e inovação: introdução à cultura maker. Inovação aplicada ao processo, ao produto e ao serviço (radical, incremental, disruptiva). Relacionamento entre cultura maker e inovação. Design thinking. Desenvolvimento do profissional fazedor.
<b>TECNOLOGIAS E DESENVOLVIMENTO DE SOLUÇÕES</b>	Inteligência artificial. Robótica. 5G. IoT. Smart cities. Metaverso. Realidade aumentada. Realidade virtual. Computação em nuvem. Blockchain. NTF. Cibersegurança.
<b>TECNOLOGIAS AVANÇADAS EM IA</b>	Mente de inteligência artificial: como funciona. Machine learning. Redes neurais artificiais (RNA). Data mining, deep learning. A ascensão do metaverso. Alma de inteligência artificial: segurança, moral e ética. Justiça e ética na IA. Interação humano máquina. Inteligência artificial e o desafio da regulação jurídica. Regulação da IA no Brasil. O diálogo da inteligência artificial com a LGPD.
<b>CRIATIVIDADE, INOVAÇÕES E APLICAÇÕES</b>	Criatividade, inovação, aplicações e sociedade. Mindset. Leis relacionadas com a inovação. Cultura maker.
<b>GOVERNANÇA DIGITAL E DE DADOS</b>	Normas relativos à governança de TI. Avaliar e recomendar práticas de conformidade com a regulamentação vigente. Avaliar e propor a governança e gestão da segurança dos dados em ambiente privado ou público.

<b>GESTÃO E GOVERNANÇA EM TI</b>	Fundamentos de governança de TI. Principais frameworks e normas de governança de TI.
<b>CULTURA DATA DRIVEN</b>	Data driven: definição, importância da cultura data driven nas empresas, estratégias e direcionamento tático – estabelecimento de métricas, vantagem competitiva.
<b>PROCESSO E PROJETO DE BUSINESS INTELLIGENCE</b>	Business intelligence. Processo de BI.
<b>BUSINESS INTELLIGENCE</b>	Gráficos: tipos e função. Inferência estatística. Estimção e teste de hipóteses. Softwares de business intelligence no mercado: noções gerais, software Power BI.
<b>BI, ANÁLISES, RESULTADOS E DECISÕES</b>	Power BI. Funcionamento do Power BI e importação de dados.

# FAQ DO CURSO

## O curso de Pós-Graduação em MBA em Inteligência Artificial, Gestão e Negócios é EaD?

Sim. Nosso curso é EaD, com aulas, materiais de apoio e avaliações disponibilizadas no nosso Ambiente Virtual de Aprendizagem (AVA).

## O curso de Pós-Graduação em MBA em Inteligência Artificial, Gestão e Negócios é um curso de Pós-Graduação *Lato Sensu*. O que isso significa?

As pós-graduações *lato sensu* compreendem programas de especialização e incluem os cursos designados como MBA (*Master Business Administration*). Com duração mínima de 420 horas, ao final do curso, o aluno obterá certificado. Ademais, são abertos a candidatos diplomados em cursos superiores e que atendam às exigências das instituições de ensino.

## Preciso realizar Trabalho de Conclusão de Curso (TCC)?

A realização de TCC é opcional, conforme Resolução CNE/CES n. 01, de 06 de abril de 2018.

## O curso de Pós-Graduação em MBA em Inteligência Artificial, Gestão e Negócios é autorizado pelo MEC?

Sim. Todos os cursos do Gran Centro Universitário são autorizados pelo Ministério da Educação (MEC).

## É possível aproveitar unidades curriculares cursadas anteriormente?

Sim, você pode aproveitar unidades curriculares de disciplinas cursadas ou em curso na pós-graduação da Gran Faculdade. Para isso, é necessário ter obtido aprovação na disciplina que deseja aproveitar e ter finalizado o módulo que a contempla.

## O curso conta com calendário de atividades e avaliações?

Sim. O calendário de programações, com as respectivas datas previstas, está disponível no Ambiente Virtual de Aprendizagem (AVA).

## DIFERENCIAIS TECNOLÓGICOS

Videoaulas, aulas interativas, artigos acadêmicos, audioaulas e muito mais para você estudar do seu jeito, no seu próprio ritmo.

Secretaria acadêmica virtual: o atendimento à distância de um clique.

Ambiente Virtual de Aprendizagem inovador para estudar de onde e quando quiser, por computador, *tablet*, TV, celular.

*Download* de materiais para estudo *offline*. Assim você estuda até mesmo nos seus momentos *off*.

*App* compatível com iOS e Android para você estudar sem distrações.

*Player* de videoaulas similar ao do YouTube, com legendas, tela escura, anotações e muito mais.

Gran Audiobooks: milhares de audiolivros disponíveis para você.





# INGRESSO

A Pós-Graduação evoluiu, e o seu jeito de estudar também! Ter você com a gente nesta jornada de aprendizagem será sensacional.

Comece hoje sua Pós-Graduação e venha conosco revolucionar a educação no Brasil!



Você a poucos



passos de muitos

futuros

[gran.com.br](http://gran.com.br)

