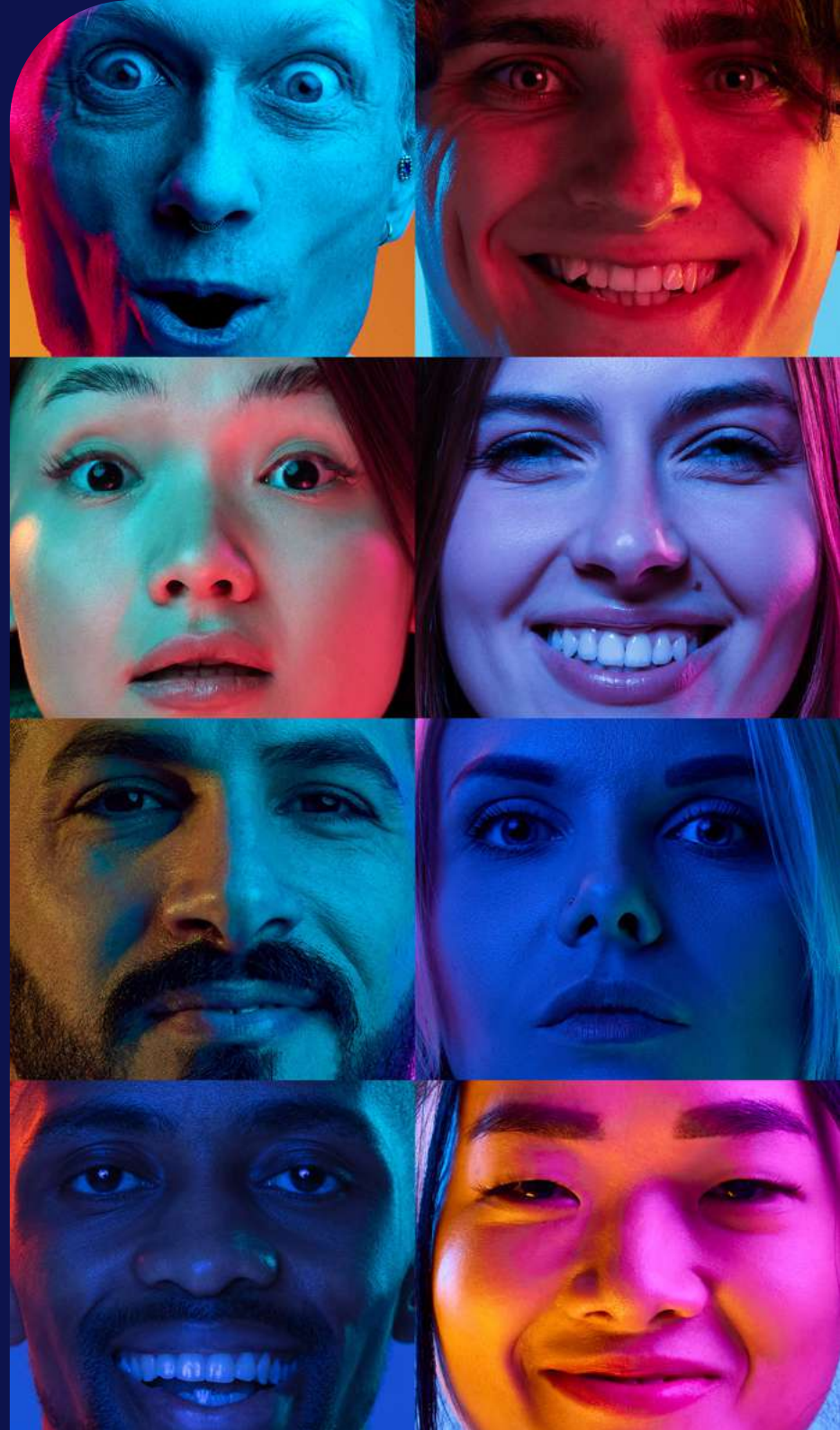


GRAN
FACULDADE

PÓS-GRADUAÇÃO

Pós-Graduação em Coordenação Pedagógica e Supervisão Escolar





Sumário

Por que estudar com o método GRAN de ensino?	3
Conheça nossa metodologia.....	4
Coordenação pedagógica	5
Coordenação Pedagógica e Supervisão Escolar	6
Destaques do curso.....	6
Público-alvo	7
Duração do curso	7
Matriz curricular	8
Conteúdo programático	9
FAQ do curso	11
Diferenciais tecnológicos	12
Ingresso	13

POR QUE ESTUDAR COM O MÉTODO GRAN DE ENSINO?

Disciplinas produzidas em multiformatos, para proporcionar um estudo com mais agilidade, foco e rendimento.

Conteúdo útil para o mercado de trabalho, unindo a teoria à prática, de forma equilibrada, para você poder se desenvolver como um profissional completo e requisitado.

Equipe didática, com professores renomados que oferecem conteúdos alinhados às práticas de mercado, exatamente como você precisa para impulsionar sua carreira.

Plataforma de ensino que acelera o seu aprendizado, por meio de recursos intuitivos e ferramentas tecnológicas, para você estudar no seu ritmo, a qualquer hora e em qualquer lugar, mesmo sem internet.

Certificado emitido por uma instituição reconhecida com nota máxima no MEC.

Valores que cabem no seu bolso, para você estudar o que quer, não o que dá.

Ferramentas de inclusão e acessibilidade para que pessoas que possuam alguma necessidade especial tenham a oportunidade de cursar uma pós-graduação EaD.

EdTech que você já conhece e que é referência em ensino e tecnologia, recomendada por mais de 2 milhões de alunos.

CONHEÇA NOSSA METODOLOGIA

Cursos 100% EaD
compostos por três
módulos, liberados
progressivamente a cada
60 dias.

Avaliação feita por disciplina
no sistema de provas da Gran
Faculdade, com sistema de notas
em valores numéricos, numa escala
de 0 (zero) a 100 (cem) pontos,
considerando-se aprovado aquele
que alcançar a nota mínima de 70
(setenta) pontos.

Disciplinas multiformatos,
com videoaulas, aulas
interativas ao vivo, *slides* e
artigos acadêmicos.

Trabalho de Conclusão de Curso
opcional, conforme Resolução CNE/
CES n. 01, de 06 de abril de 2018.



COORDENAÇÃO PEDAGÓGICA



Profª. Deise Leia Farias Hofmeister
Coordenadora

Doutora em Administração pela Universidade Positivo (2022) com ênfase em Gestão do Ensino Superior e Profissional, Mestre em Administração (2013), graduada em Pedagogia pela Universidade Federal do Paraná (1998), especialista em Pedagogia Empresarial pela Universidade Tuiuti do Paraná (2000). Atua como Docente da Graduação e Pós-graduação voltados para os cursos de Educação e Gestão, como Coordenadora Pedagógica da Graduação e Pós-graduação no Centro Universitário Gran e como Coordenadora do Curso de Pedagogia. Além disso, desenvolve projetos e trabalhos como design educacional e consultora na área de Educação e Desenvolvimento Profissional. Possui experiência na área de Educação com ênfase na Gestão Escolar, envolvendo principalmente os temas: Coordenação e Gestão, Ensino Superior, formação docente, educação profissional e cursos técnicos.

COORDENAÇÃO PEDAGÓGICA E SUPERVISÃO ESCOLAR



A preparação em nível de graduação dos profissionais de educação é focada no desenvolvimento integral do estudante a partir de concepções pedagógicas. Com o avanço da gestão democrática obrigatória, a partir da Constituição Federal de 1988, os docentes têm assumido a função de estarem à frente do processo escolar nas suas diversas dimensões garantindo a interdisciplinaridade e o planejamento participativo. A atuação do coordenador pedagógico se faz muito necessária para a organização do trabalho escolar pautado na coletividade das ações mútuas. O mesmo se percebe para o cargo de supervisor que acompanha todas as atividades pedagógicas e administrativas. É nessa perspectiva que a oferta de um curso de especialização se faz necessária e inclusive pertinente para a formação de profissionais da educação que atuam sob a ótica de organização e planejamento participativo.

DESTAQUES DO CURSO

Formar
Coordenadores
Pedagógicos e
Supervisores
Escolares para
atuação nos diversos
estabelecimentos de
ensino da educação
básica;

Conhecer a legislação
pertinente à atuação
escolar;

Contribuir com a
construção de um
modelo de gestão
democrático-
participativo;

Promover reflexão
sobre organização do
trabalho pedagógico
baseado na
participação;

Contribuir na
formação de
profissionais para
atuação em cargos
relacionados à
gestão escolar;

Promover o acesso
a conhecimentos
teórico-práticos
de iniciativas de
participação e
interdisciplinaridade.



PÚBLICO-ALVO

Pedagogos, Administradores Escolares, Coordenadores Pedagógicos, Supervisores Escolares, Orientadores Educacionais, Professores e áreas afins, que tenham interesse em desenvolver-se em suas capacidades profissionais na educação.

DURAÇÃO DO CURSO

O curso de Coordenação Pedagógica e Supervisão Escolar tem duração de 6 (seis) a 18 (dezoito) meses. É ofertado na modalidade EaD com o uso das melhores tecnologias do mercado das *EdTechs*.

MATRIZ CURRICULAR

	Unidade Curricular	Carga Horária
01	Legislação Educacional	50h
02	Organização e Gestão Escolar	65h
03	Organização do Trabalho Pedagógico e Institucional	95h
04	Coordenação Pedagógica e Interdisciplinaridade	30h
05	Supervisão Escolar	30h
06	Gestão de Pessoas	25h
07	Liderança Educacional	15h
08	Tecnologias da Informação e Comunicação	50h
TOTAL DAS DISCIPLINAS		360 horas
Trabalho de Conclusão de Curso (OPCIONAL)		40 horas
TOTAL DO CURSO		400 horas

CONTEÚDO PROGRAMÁTICO

Conteúdo Programático do Curso	
Disciplina	Conteúdo
LEGISLAÇÃO EDUCACIONAL	Aspectos gerais do direito educacional. Educação na Constituição Federal. Lei de diretrizes e bases da educação nacional (Lei n. 4.024/1961, Lei n. 5.692/1971 e Lei n. 9.394/1996). Diretrizes curriculares nacionais da educação básica. Base nacional comum curricular.
ORGANIZAÇÃO E GESTÃO ESCOLAR	Gestão democrática. Órgãos colegiados. Equipe gestora. Projeto político-pedagógico e regimento escolar. Liderança. Tipos de liderança.
ORGANIZAÇÃO DO TRABALHO PEDAGÓGICO E INSTITUCIONAL	Articulação entre todos os elementos da prática educativa. Do planejamento à avaliação escolar. Adequação do ensino à realidade do educando. Contexto social reconhecendo a função da escola. Abordagens epistemológicas do conhecimento. Planejamento escolar. Avaliação escolar. Componentes do processo ensino-aprendizagem. Didática. Projeto político-pedagógicos: construção coletiva. Práticas interdisciplinares.
COORDENAÇÃO PEDAGÓGICA E INTERDISCIPLINARIDADE	A evolução histórica da coordenação pedagógica no Brasil. O papel do coordenador pedagógico. Atividades interdisciplinares e coordenação pedagógica.
SUPERVISÃO ESCOLAR	Supervisão escolar: trajetória histórica. Conceitos. Objetivos. Funções e qualidades. Identidade profissional do supervisor escolar. Sistemas de organização e gestão da escola: o supervisor escolar na gestão e organização da escola. As atribuições do supervisor escolar. Supervisão escolar no processo educativo. Técnicas de supervisão. Setores da supervisão escolar.
GESTÃO DE PESSOAS	Sistema de gestão de pessoas: características, desafios, objetivos, funções e políticas. Neste módulo serão tratados os conceitos mais amplos acerca da área de conhecimento, evidenciando as principais discussões estruturais acerca das políticas e funções, de modo indistinto para a gestão pública e privada. Evolução da gestão de pessoas e sua aplicação no setor público. Compreendidos os principais conceitos em gestão de pessoas, aqui se trilhará a corrente de pensamento que, desde a origem, transformou a gestão de pessoas no que é hoje, evidenciando a sua aplicação no setor público. Gestão de pessoas no setor público: normatização e marcos regulatórios. Situada no contexto da gestão pública, a gestão de pessoas requer uma série de leis, normativos e orientações que a diferem do setor privado, posto que, pelo princípio da legalidade, às instituições públicas cabe somente fazer o que está prescrito em lei, o que será abordado neste módulo. Tendências em gestão de pessoas, gestão estratégica de pessoas. Este módulo procura evidenciar o futuro da gestão de pessoas e sua aplicação no setor público, ressaltando seu caráter estratégico e integrador por meio do conceito de competências, redimensionamento da força de trabalho e noção de espaço ocupacional.

LIDERANÇA EDUCACIONAL

Liderança escolar: trajetória histórica. Conceitos. Objetivos. Funções e qualidades. Princípios, características e práticas da liderança escolar: atribuições e práticas de liderança e a postura do líder. O líder educacional junto à comunidade escolar.

**TECNOLOGIAS DA
INFORMAÇÃO E
COMUNICAÇÃO**

Reconhecimento do desenvolvimento educacional. Necessidade de adequação da escola e dos profissionais. Adequação aos demais componentes do processo ensino aprendizagem. Normas e regulação da educação a distância. Globalização e sociedade da informação. História e evolução das tecnologias de comunicação. Formas e componentes da comunicação. Ensino a distância. Inserção das tecnologias no processo ensino-aprendizagem. Impacto das novas tecnologias da informação na educação. Formação continuada.

FAQ DO CURSO

O curso de Pós-Graduação em Coordenação Pedagógica e Supervisão Escolar é EaD?

Sim. Nosso curso é EaD, com aulas, materiais de apoio e avaliações disponibilizadas no nosso Ambiente Virtual de Aprendizagem (AVA).

O curso de Pós-Graduação em Coordenação Pedagógica e Supervisão Escolar é um curso de Pós-Graduação *Lato Sensu*. O que isso significa?

As pós-graduações *lato sensu* compreendem programas de especialização e incluem os cursos designados como MBA (*Master Business Administration*). Com duração mínima de 360 horas, ao final do curso, o aluno obterá certificado. Ademais, são abertos a candidatos diplomados em cursos superiores e que atendam às exigências das instituições de ensino.

Preciso realizar Trabalho de Conclusão de Curso (TCC)?

A realização de TCC é opcional, conforme Resolução CNE/CES n. 01, de 06 de abril de 2018.

O curso de Pós-Graduação em Coordenação Pedagógica e Supervisão Escolar é autorizado pelo MEC?

Sim. Todos os cursos do Gran Centro Universitário são autorizados pelo Ministério da Educação (MEC).

É possível aproveitar unidades curriculares cursadas anteriormente?

Sim, você pode aproveitar unidades curriculares de disciplinas cursadas ou em curso na pós-graduação da Gran Faculdade. Para isso, é necessário ter obtido aprovação na disciplina que deseja aproveitar e ter finalizado o módulo que a contempla.

O curso conta com calendário de atividades e avaliações?

Sim. O calendário de programações, com as respectivas datas previstas, está disponível no Ambiente Virtual de Aprendizagem (AVA).

DIFERENCIAIS TECNOLÓGICOS

Videoaulas, aulas interativas, artigos acadêmicos, audioaulas e muito mais para você estudar do seu jeito, no seu próprio ritmo.

Secretaria acadêmica virtual: o atendimento à distância de um clique.

Ambiente Virtual de Aprendizagem inovador para estudar de onde e quando quiser, por computador, *tablet*, TV, celular.

Download de materiais para estudo *offline*. Assim você estuda até mesmo nos seus momentos *off*.

App compatível com iOS e Android para você estudar sem distrações.

Player de videoaulas similar ao do YouTube, com legendas, tela escura, anotações e muito mais.

Gran Audiobooks: milhares de audiolivros disponíveis para você.



INGRESSO

A Pós-Graduação evoluiu, e o seu jeito de estudar também! Ter você com a gente nesta jornada de aprendizagem será sensacional.

Comece hoje sua Pós-Graduação e venha conosco revolucionar a educação no Brasil!



Você a poucos



passos de muitos

futuros

gran.com.br

